

東海大学付属熊本星翔高等学校 オープンキャンパス申込ガイド

・申込み切は7/20(土)開催分は7/16(水)、7/27(土)開催分は7/24(水)です。
期日前に定員に達した場合は、受付を締め切らせて頂きます。

① 申込サイトにアクセス

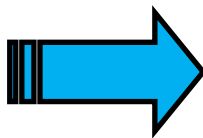
本校のホームページ (<https://www.seisho.tokai.ed.jp>) より、
申込サイトにアクセスしてください。

出願サイトは、パソコン・スマホ・タブレット端末に対応しています。

※ガイド内の画面イメージはパソコン操作での画像です。

スマートフォンやタブレットPCの場合、異なる場合があります。

また、画像はサンプルであり実際の出願時に変更になる場合があります。



『miraicompass』のサイトに移動します。



② メールアドレス (mcID) 登録 (初回のみ)

申込には、メールアドレスの登録が必要となります。(登録いただいたメールアドレスは、手続き完了メール送信、緊急連絡等にも利用します。)

パソコン・スマホ・タブレット端末のものだけではなく、携帯電話のメールアドレスにも対応しています。スマホ・携帯メールの迷惑メール対策をされている場合は、アドレス『@e-shiharai.net』の受信を許可してください。

【注意事項】

本校以外のmiraicompassサイトでメールアドレスを共通ID (mcID) としてご登録済みの方は、再度のご登録は不要です。

『④マイページにログインする』に進んで下さい。

③ 志願者氏名(カナ)とパスワードを登録する(初回のみ)

ユーザ登録用確認コードが記載されたメールを受信したら、パスワード登録画面から 確認コード・氏名(カナ)・パスワード を入力して、IDを登録します。

登録するIDを共通IDとして登録するかどうか、選択してください。

※共通IDとは

メールアドレスの送信から、志願者氏名(カナ)・パスワードの登録までを一度手続すれば、他の学校のmiraicompassサイト(イベント予約・資料請求・インターネット出願)にログインする際に、ID登録手続きをせずにログインできるようになるIDです。受験生の氏名や出身校などの個人情報各学校に申し込む度に入力する必要があります。

The image shows a three-step registration process on the miraicompass website:

- Step2 パスワード登録画面**: The user is prompted to enter a confirmation code. A callout box shows an email from `tsubasa@miraicompass.jp` containing a confirmation code `【確認コード】123456`. The email text says: "ユーザ登録用の確認コードをお知らせいたします。引き続き、本登録のお手続きをお願いいたします。【確認コード】123456 20分経過後確認コードは無効となります。" A callout points to the code entry field with the text: "メールで送られる6桁の確認コードを確認コード欄に記入する".
- パスワード入力**: The user enters their name (志願者氏名(カナ)), email, and password. A callout box lists password requirements: "登録するパスワードを2回入力". The requirements are: "文字数は【8文字以上16文字以下】", "使用できる文字は【「半角英字」・【「半角英字」と「半角数字」】のアルファベットの【大文字と小文字】".
- 共通ID登録**: The user chooses whether to register as a common ID. The "はい" (Yes) option is selected.



『ログインへ』を押して、最初のログイン画面に戻り、『メールアドレス』と『パスワード』を入力し、『ログイン』を押して下さい。

Step3 パスワード登録完了

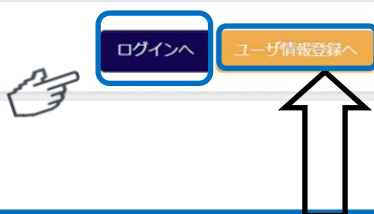
メールアドレスとパスワードが登録されました。
「ログインへ」ボタンよりログインを行ってください。

メールアドレス **登録したメールアドレスが表示されます。**

「ユーザ情報登録へ」ボタンより志願者・保護者情報を予め登録頂くと、各学校のイベントや出願へ申込する際に入力負担を軽減することが可能です。

「ユーザ情報登録へ」で入力頂いた情報が即時学校へ共有されることはありません。イベントや出願に申込する際に保存しておいた内容入力エリアに初期表示され、申込が完了した時点で対象校に共有されます。

このまま「ログインへ」ボタンより、ユーザ情報登録未済のまま進んで頂き、後からマイページより、登録、変更することも可能です。



(任意)

こちらより志願者・保護者情報を予め登録すると、入力負担を軽減することも可能です。

こちらに入力された情報が即時共有されることはありません。申込完了時点で共有されます。

④ マイページにログインする ※2回目以降はここからになります

イベントサイトのトップ画面にアクセスし、『メールアドレス』と『パスワード』を入力してログインします。表示されている志願者を選択し、ログインすると『マイページ』が表示されます。

『カタカナで表示される氏名』を押すと、『イベント一覧』が表示されます。

オープンキャンパスの『詳細/申込』を選択します。

学校からのお知らせ

【はじめに】

【はじめに】

【ユーザIDについて】

【パスワード】

ログイン

カタカナで表示される氏名

志願者選択

生徒氏名が表示されます

イベント名	日時	申込	受付期間	概要	受付
2023オープンキャンパス	-	要	2023/05/15 (日) 00:00 - 2023/06/20 (日) 23:59	保護者の参加は中学生1名に対し2名までです。中学生のみ参加です。保護者のみの参加でも、中学生の氏名等の入力必須となります。保護者2名申し込みの場合は、代表者の情報入力をお願いします。	詳細/申込

オープンキャンパス

イベント名	日時	申込	受付期間	概要	受付
オープンキャンパス	-	要		保護者の参加は中学生1名に対し2名までです。中学生のみ参加でも、中学生の氏名等の入力必須となります。保護者2名申し込みの場合は、代表者の情報入力をお願いします。	詳細/申込

⑤ 日程、参加人数を入力する

開催日を確認し、『タイトル』より、参加時間を選択します。『人数受験生』より中学生の人数を選択します。『人数(保護者等』より保護者の人数を選択します。

『タイトル』 『人数受験生』 人数(保護者等)』 を選択後。『参加者情報入力へ』 を選択し、次に進みます。

参加日を最初にチェックして下さい。

2024オープンキャンパス7月20日開催

タイトル	対象者	定員	申込状況	人数(受験生)	人数(保護者等)
選択してください	・保護者のみ参加で も、中学生の氏名等の 入力には必須になりま す。		-	0名	0名

【説明】
2024オープンキャンパスの参加申込フォームです。
1.7月20日(土)第1回9:30~10:00受付 受付後随時開始(1時間程度)
2.7月20日(土)第2回11:00~11:30受付 受付後随時開始(1時間程度)

『タイトル』より、参加を希望される時間を選択して下さい。
下記の注意事項をご確認下さい。

人数(受験生)
0名
0名
1名

人数(保護者等)
0名
0名
1名
2名

参加者情報入力へ

『タイトル』、 『人数受験生』、 『人数(保護者等)』 を選択し
『参加者情報入力へ』 を選択し、次に進みます。

東海大学農学部臨空キャンパス見学ツアー、東海大学文理融合学部熊本キャンパス見学ツアーと寮見学の日程について

○東海大学農学部臨空キャンパスツアー、文理融合学部熊本キャンパス見学ツアーを希望の場合
第1回終了後(11:00~)を予定しておりますので、第1回(9:30~10:00受付)で
申込をお願いいたします。移動時間も含めて1時間半程度です。

○寮見学を希望の場合

第2回終了後(12:30~)を予定しておりますので、第2回(11:00~11:30受付)で
申込をお願いいたします。寮見学は移動時間も含めて30分程度です。

ご注意ください!

⑥ 規約同意確認

『利用規約および個人情報の取り扱い』が表示されます。

最後までスクロールして内容を確認します。

スクロール後『同意して次へ』を押し、次に進みます。

規約同意確認 (最後までスクロールしてお読みください)

利用規約および個人情報の取り扱い

- 利用規約

第1条 (本規約の範囲)
本規約は、「インターネット出願（懸書出力）サービス」（以下、「当サイト」といいます。）の利用に関し、お客様と「当サイト」の運営者である三菱総研DCS株式会社（以下、「三菱総研DCS」といいます。）との間の本サービスの利用に関わる一切の關係に適用されるものとします。

第2条 (指定コンビニ、金融機関及びクレジットカード)
お客様が「当サイト」で申し込まれた料金の支払いを取り扱うコンビニエンスストア、金融機関及びクレジットカードは以下の通りです。クレジットカードでのお申込みの場合、決済処理の自動化により、お申込み時に記入されたクレジットカード情報は、決済代行会社（GMOペイメントゲートウェイ株式会社または株式会社ペイジェント）のシステムに直接送信され、処理されます。
クレジットカード以外のお申込みの場合、決済代行会社（株式会社ペイジェント、株式会社セブン-イレブン・ジャパン、GMOペイメントゲートウェイ株式会社、ウェルネット株式会社）のシステムに直接送信され、処理されます。
セブン-イレブン

同意しない 同意して次へ

最後までスクロールしないと
押せません

⑦ イベント参加者情報を登録する(その1)

イベント参加者情報入力画面で参加者情報入力(中学生の情報)から登録してください。
必須と表示されている項目は必ず入力してください。

~~~~~よくある質問 Q & A 参加者情報入力編~~~~~

Q1. 保護者のみの参加ですが、参加者情報(中学生の情報)は必要ですか？

A. 必要になります。入力をお願いします。

Q2. 対応できない漢字が氏名にあります。

A. 簡易字体に置き換えて入力してください。

Q3. 熊本市の中学校ですが学校名が見つかりません。

A. ご自宅住所と中学校の区が違う場合があります。中学校の住所を確認して下さい。

Q4. 男子寮・女子寮の見学、東海大学臨空キャンパス見学ツアーの日程は？

A. 『⑤ 日程、参加人数を入力する』の注意事項を参照してください。



## ⑧ イベント参加者情報を登録する(その2)

イベント参加者情報入力画面で保護者情報を登録してください。

必須と表示されている項目は必ず入力してください。

入力内容に間違い、漏れがない確認後、『確認画面へ』を押し、次に進みます。

確認画面へ

入力内容に間違い、漏れがないか確認後、『試験選択画面へ』を押し、次に進みます。

~~~~よくある質問 Q & A 保護者情報入力編~~~~

Q1. 生徒のみの参加ですが、保護者等情報入力は必要ですか？

A. 必要になります。入力をお願いします。

Q2. 保護者2名の参加です。2名分の情報入力が必要ですか？

A. 代表者1名の情報入力をお願いします。

Q3. 対応できない漢字が氏名にあります。

A. 簡易字体に置き換えて入力してください。

Q4. 緊急連絡先は固定電話ですか、携帯電話ですか？

A. どちらでも構いません。連絡がしやすい番号を入力して下さい。

Q5. 緊急メールアドレスはIDと異なって良いですか？

A. 異なって構いません。連絡がしやすいアドレスを入力して下さい。

⑩ 申込完了確認、受付票を印刷する

『イベント申込完了』と表示されます。同時にIDとして登録されているメールアドレスに申込完了のメールが届きます。確認後、『受付票出力』を押して、『受付票』を印刷して下さい。当日は「受付票」と「上履き・靴袋」の持参をお願いします。

※『受付票』は後から印刷することも可能です。⑪マイページについて参照

The screenshot shows the 'Step5 イベント申込完了' (Step 5 Event Application Completed) page. The page header displays 'Step5 イベント申込完了' and a confirmation message: 'イベント申込を受け付けました。 (申込番号: 24002-00022)'. Below this, there is a '受付票出力' (Print Receipt) button. The page also contains sections for '学校からのお知らせ' (Notice from the school), 'イベント名' (Event Name) table, '2023オープンキャンパス' (2023 Open Campus) details, '参加校情報' (Participating School Information), and '保護者情報' (Parent Information).

Callouts from the screenshot:

- Step5 イベント申込完了**: Points to the top header of the page.
- 受付票出力**: Points to the '受付票出力' button.
- ログアウト**: Points to the 'ログアウト' button at the bottom right.

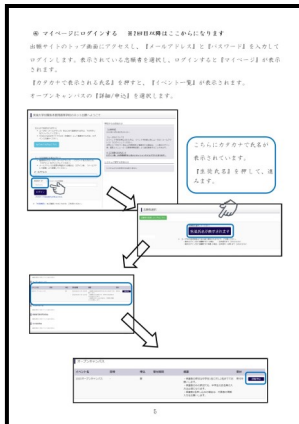
『受付票出力』を押して、『受付票』を印刷して下さい。

当日の持参をお願いします。

申込は以上で完了です。『ログアウト』を押して終了して下さい。

⑩ マイページについて

『申込完了』後に、キャンセル及び内容の変更を行う場合は、マイページより変更が可能です。また、『受付票』の印刷やメールでの送信が可能です。



マイページへのログイン方法は

『⑤ マイページにログインする』を参照してくだ
さい。



『申込確認・変更(受付票)』について

①日時、参加人数、参加者情報、保護者情報の変更が出来ます。

※定員に達している回に変更することは出来ません。ご注意ください。

②『受付票』の印刷、メールでPDFデータの送信が出来ます。

※『ダウンロードできない方はこちら』より、メールで送信が可能です。

『キャンセル』について

①申し込みのキャンセルが可能です。

キャンセルの場合はこちらから手続きをお願いします。

2023オープンキャンパス 受付票 見本

東海大学附属熊本星翔高等学校



| | |
|----------|---------------|
| イベント申込番号 | 24001-00003 |
| イベント名 | 2023オープンキャンパス |
| 日時 | - |

| | |
|--------|-------------------|
| 氏名(漢字) | 参加者(中学生)氏名が表示されます |
| 氏名(カナ) | |
| 性別 | 性別が表示されます |
| 出身校 | 中学校名が表示されます |
| 氏名(漢字) | 保護者氏名が表示されます |
| 氏名(カナ) | |

| グループ | タイトル | 人数 (受験生/保護者等) |
|---------------|---|-----------------------------|
| 2023オープンキャンパス | 1_7月22日(土)第1回9:30~10:00受付 受付後随時開始 (1時間程度)

日時が表示されます。 | 1名 / 2名

参加人数が表示されます。 |

| 学校からのお知らせ |
|---|
| <p>○当日は「受付票」「上履き・靴袋」の持参をお願いします。</p> <p>○キャンセル及び内容の変更を行う場合は、マイページよりご自身でお願いします。</p> <p>○当日の注意事項は本校HP「https://www.seisho.tokai.ed.jp/」をご確認下さい。</p> |